

БОГОРОДСКОЕ



Инвестиционная привлекательность

Богородского муниципального округа
Кировской области

Географическое описание

Богородский муниципальный округ



Площадь территории района – 1442,6 кв. км

Численность населения на 01.01.2025 – 3058 человек

Расположен в восточной части Кировской области

В 127 км от областного центра г. Кирова

На севере граничит с Куменским и Зуевским районами, на востоке – с Фаленским и Унинским районами, на юге и юго-западе – с Немским районом, на западе – с Сунским районом

Обращение главы округа

Уважаемые инвесторы, бизнесмены и партнеры!



Богородский округ - это не только земля с уникальной культурой и богатейшей историей, но и одна из перспективных территорий Кировской области. Одним из основных направлений в работе муниципалитета было и остается решение социально-экономических задач.

Успешность развития округа во многом определяется состоянием нашей экономики, основу которой составляет сельское хозяйство и малый бизнес. В 2025 году также, как и в предыдущие годы, проводится политика по улучшению социальной сферы, благоустройству округа, по развитию инвестиционной привлекательности, развитию образования, здравоохранения, культуры и спорта.

Богородский округ - муниципальное образование, обладающее большим инвестиционным потенциалом и значительными конкурентными преимуществами. Выгодное расположение, красивейшая природа, благоприятный климат помогают нам сохранять статус привлекательной для инвесторов территории.

Инвестиционная политика муниципального образования направлена на создание и поддержание благоприятного инвестиционного климата, сосредоточена на обеспечении устойчивого роста привлеченных инвестиций в реальный сектор экономики.

На территории округа имеются большие площади незанятых земель, пустующие помещения и трудовые ресурсы. Жители округа - энергичные и гостеприимные люди, они всегда добивались успехов в труде, в учебе и в спорте.

Мы всегда готовы работать в режиме открытого и конструктивного диалога и рассмотрим любые предложения желающих открыть свое дело.

Приглашаем стать нашими партнерами всех тех, кто смотрит в будущее, кто готов вместе с нами реализовывать новые идеи и амбициозные проекты. Вы найдете в Богородском округе верных друзей и добропорядочных партнеров.

В заключение я хотела бы отметить, что в работе с инвесторами нет мелочей - только кропотливой, ежедневной работой в этом направлении мы сможем добиться желаемых результатов.

Александра Сергеевна Соболева,
глава Богородского муниципального округа

Преимущества округа

Богородский муниципальный округ



**Выгодное
географическое и
транспортное
расположение**



**Природный
потенциал**



**Свободные
инвестиционные
площадки**



**Кадровый
потенциал**

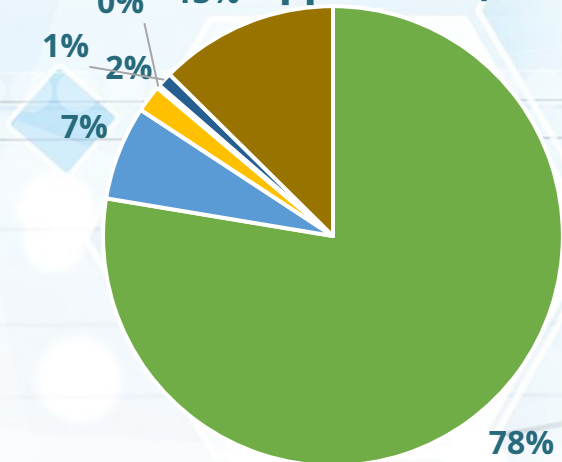
Структура экономики

Богородский муниципальный район

Объем отгруженных товаров собственного производства, выполненных работ и услуг собственными силами в муниципальном образовании за 2024 год – 2278,4 млн. рублей, или 122,0 % к 2023 году

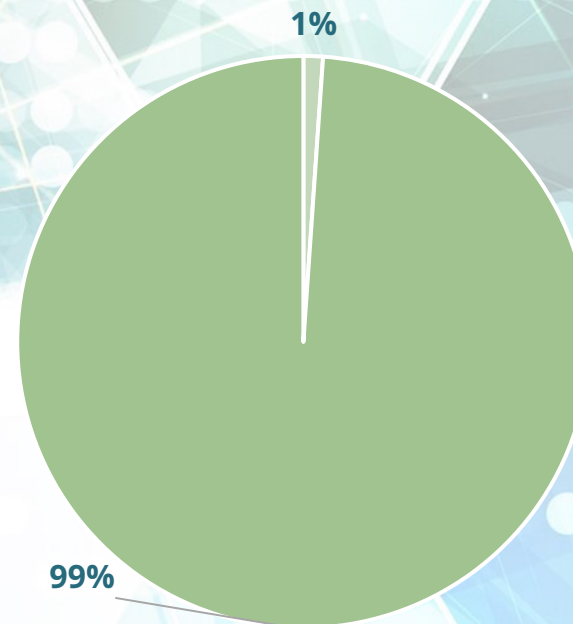
Объем инвестиций в основной капитал – 57,7 млн. рублей, или 133,9 % к 2023 году

**Оборот организаций
за 2024 год – 3311,2 млн. руб.**



- Обработка древесины - 2570,1 млн. руб
- Торговля оптовая и розничная - 219,4 млн. руб
- Транспортировка и хранение - 63,3 млн. руб
- Деятельность в области социальных услуг - 7,4 млн. руб
- Обеспечение электроэнергией, газом и паром - 34,3 млн. руб
- Прочие - 416,7 млн. руб

**Обработывающие производства
за 2024 год – 2570,1 млн. руб.**



- Обработка древесины - 28,4 млн. руб
- Производство пищевых продуктов - 2541,7 млн. руб

КЛИМАТ

умеренно-континентальный



средняя температура:

в январе -9,9 °С, в июле + 19,4°С



в среднем по году

7 дней в месяц идёт дождь

ЛЕСА И ПОЧВЫ

Общая площадь лесов 47,7 га



**хвойные
породы**
70 %



**лиственные
породы**
30%



ПОЧВЫ

- преобладают дерново-подзолистые почвы подходят для лесопосадки и выращивания картофеля
- также имеются серые лесные, дерновые, пойменные, овражно-балочные почвы

МЕСТОРОЖДЕНИЯ И ПРОЯВЛЕНИЯ



Песчано-гравийные месторождения

Песок и гравий используется в строительстве, при осуществлении дорожных работ

ЗЕМЛИ

общая площадь 144,3 тыс. га



земли с/х назначения
94,0 тыс. га



**земли
промышленности**
0,56 тыс. га



Транспортная инфраструктура представлена автомобильными дорогами общего пользования регионального значения (86,9 км) и местного значения (174 км)



Расстояние до крупных городов РФ:
г. Москва – 1074 км
г. Пермь – 418 км
г. Киров – 127 км
г. Сыктывкар – 510 км
г. Казань – 363 км
г. Нижний Новгород – 408 км



До аэропортов:
в г. Кирове – 140 км
в г. Казани – 384 км
в г. Перми – 430 км



социальная

детский сад
школы
больница
библиотеки
объекты спорта
учреждения культуры
доп. образование
социальная поддержка

транспортная

Автомобильные
дороги общего
пользования
регионального и
местного значения

инженерная

энергосети
водоснабжение
теплоснабжение
водоотведение

информационная

почтовая связь
телефон
сотовая связь
интернет
СМИ

Кадровый потенциал

1

Детский сад «Солнышко» пгт Богородское

2

общеобразовательные организации (средняя школа в пгт Богородское и с. Ошлань)

1

учреждения дополнительного образования (Детская музыкальная школа)



Богородский муниципальный округ

Соотношение возрастных групп



49969 руб., или 116,5% к 2023 году

• среднемесячная заработная плата, начисленная работникам за 2024 год

0,04 %

• уровень безработицы на 01.01.2025

6 человек, или 62,5 % к соответствующему периоду прошлого года

• численность безработных на 01.01.2025

Социальная инфраструктура

Богородский муниципальный округ

12

Учреждения здравоохранения (Богородская участковая больница КОГБУЗ «Кировская клиническая больница № 7 им. В.И. Юрловой», 10 ФАП, подстанция № 33 п. Богородское КОГБУЗ «Станция скорой медицинской помощи г. Кирова»)

3

Спорт (площадка ГТО, многофункциональная спортивная площадка, хоккейная коробка)

14

Объекты культуры (Богородский центр культуры и досуга, включает в себя 1 районный и 4 сельских Дома культуры; Богородская централизованная библиотечная система включает в себя Центральную библиотеку им. Павленкова Ф.Ф., Центральную детскую библиотеку, 7 сельских библиотек)



ОСНОВНЫЕ ОРГАНИЗАЦИИ

Богородский муниципальный округ

НАИМЕНОВАНИЕ КОМПАНИИ	СФЕРА ДЕЯТЕЛЬНОСТИ	ВЫРУЧКА за 2024 год, млн. руб.	ВЫРУЧКА, % к 2023 году	СРЕДНЕСПISОЧНАЯ ЧИСЛЕННОСТЬ за 2024 год, чел.	СРЕДНЕСПISОЧНАЯ ЧИСЛЕННОСТЬ, % к 2023 году
ООО «Богородский молочный завод»	Производство молочных продуктов	2541,7	122,8	183	110,9
Богородское райпо	Розничная торговля	121,5	79,3	44	74,6
ООО «Богородский хлеб»	Общественное питание	23,0	93,1	21	91,3
ООО «Стимул»	Услуги ЖКХ	23,9	114,4	31	96,9

Инвестиционный потенциал

Богородский муниципальный округ



Производство пиломатериала



производство молочной продукции



Обеспечение теплоэнергией



производство хлебобулочных изделий, мясных полуфабрикатов

4

ИНВЕСТИЦИОННЫХ ПЛОЩАДКИ

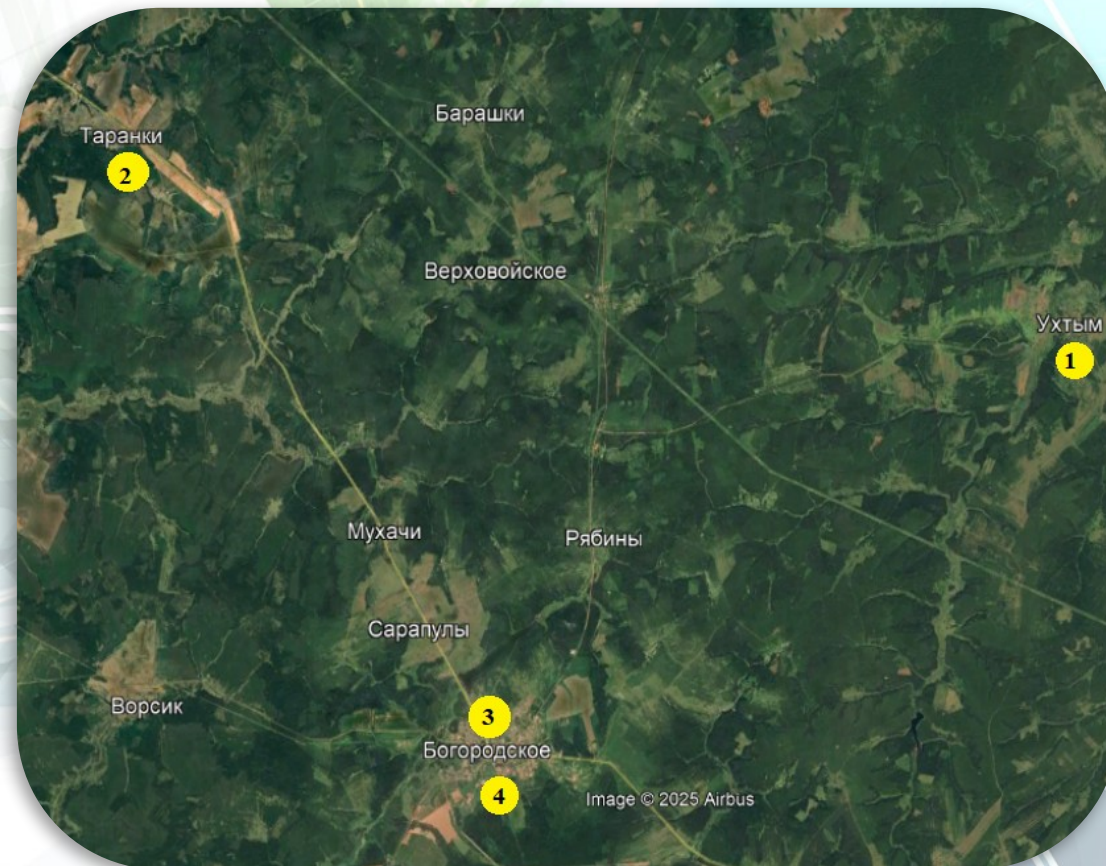
КОНТАКТНОЕ ЛИЦО

**Щербаков Максим
Александрович**

Начальник отдела земельно-имущественных отношений администрации Богородского округа

☎ 8(83333) 2-14-60

✉ ozio.bogo@mail.ru



Ознакомиться с подробной информацией о площадках, точках подключения, ресурсных мощностях, транспортной и инженерной инфраструктуре можно на инвестиционной карте Кировской области: <https://kirov-investkarta.ru/>

Меры поддержки (муниципальный уровень)

Богородский муниципальный округ

Обращение в администрацию округа

Консультирование, анализ проекта

Подбор подходящих мер поддержки

Допускается обращение как с готовым бизнес-планом, так и с бизнес-идеями

Осуществляется первичная консультация, проводится совместный анализ проекта, определяются потребности в мерах финансовой и методической поддержки, производственных площадях

Формируется перечень институтов развития и мер поддержки в соответствии с параметрами инвестиционного проекта

Количество субъектов малого и среднего предпринимательства на 01.01.2025 – 70 ед., или 86,4% к 01.01.2024



Меры поддержки (региональный уровень)

Восгородский муниципальный округ

Гранты субъектам МСП, занимающимся социально значимыми видами деятельности или субъектам МСП, созданным физическими лицами в возрасте до 25 лет включительно

Уполномоченный орган по заключению соглашений об осуществлении деятельности на ТОР



Министерство промышленности, предпринимательства и торговли Кировской области

prom@ako.kirov.ru

Льготное кредитование. Гарантийное кредитование

Информационно-консультационные услуги, направленные на содействие развитию субъектов МСП
Образовательные услуги



Кировский областной
ФОНД ПОДДЕРЖКИ
ПРЕДПРИНИМАТЕЛЬСТВА
(КОФПМСП МКК)

<https://kfpp.ru>

Информационно-консультационные услуги, направленные на содействие развитию территориальных кластеров Кировской области

Антикризисные меры для бизнеса

Онлайн-сервисы для организации удалённой работы
«Горячие линии» для консультаций субъектов МСП

Цифровая платформа - представление услуг для предпринимателей в электронном виде



объект инфраструктуры поддержки МСП

<https://мойбизнес-43.рф>

Предоставление информационно-консультационной поддержки инвесторам, комплексное сопровождение инвесторов, оказание прочей консультационно-методической помощи в целях реализации инвестиционной деятельности



Агентство инвестиционного развития
Кировской области

<https://vk.com/airk043>

Информирование, консультирование, семинары, мастер-классы, патентные и маркетинговые исследования, подготовка и экспертиза экспортного контракта, поиск иностранного партнера, бизнес-миссии, международные выставки



АНО «Центр поддержки экспорта»

<http://exportkirov.ru>

Программа льготных займов, субсидии промпредприятиям на уплату процентов по кредитам, финансовое обеспечение лизинговых проектов



Государственный фонд развития промышленности Кировской области

<https://frp.kirovreg.ru/>

Меры поддержки (федеральный уровень) Вологодский муниципальный округ

Финансирование расходов по экспортному контракту,
компенсация части затрат на транспортировку продукции,
финансирование текущих расходов по экспортным поставкам



[https://
www.exportcenter.ru](https://www.exportcenter.ru)

Финансовая, кредитная, лизинговая поддержка



[https://
corpmsp.ru](https://corpmsp.ru)

Программа льготных займов, субсидии промпредприятиям
на уплату процентов по кредитам, финансовое обеспечение
лизинговых проектов



[https://
frprf.ru](https://frprf.ru)

Контакты

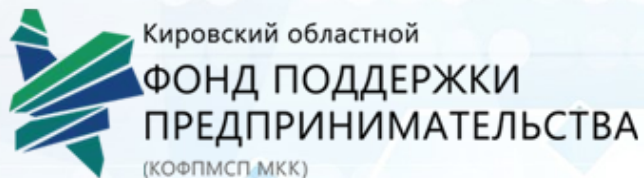
Богородский муниципальный округ



Министерство промышленности,
предпринимательства и торговли Кировской
области

610019, Кировская область, г. Киров, ул. Карла Либкнехта, 69
телефон: 8 (8332) 27-27-23, prom@ako.kirov.ru

<https://prom.kirovreg.ru/>



Кировский областной
ФОНД ПОДДЕРЖКИ
ПРЕДПРИНИМАТЕЛЬСТВА
(КОФПМСП МКК)

610020, Кировская область, г. Киров, Динамовский проезд, дом 4
телефон: 8 (8332) 410-410, mail@kfpp.ru

<https://мойбизнес-43.рф/>



**мой
бизнес**
объект инфраструктуры
поддержки МСП

610020, Кировская область, г. Киров, Динамовский проезд, дом 4, 2 этаж
телефон: 8 (8332) 410-410, mail@kfpp.ru

<https://мойбизнес.рф/>



Агентство инвестиционного развития
Кировской области

610020, Кировская область, г. Киров, Динамовский проезд, дом 4, 1 этаж
телефон: 8 (8332) 22-10-77, airko43@mail.ru

<https://kirov-invest.ru/>,
<https://vk.com/airko43>



АНО «Центр
поддержки экспорта»

610020, Кировская область, г. Киров, Динамовский проезд, 4, каб. 205
8 (8332) 21-24-30, vspe@mail.ru

[https://
exportkirov.ru/](https://exportkirov.ru/)

Контакты

Богородский муниципальный округ



123610, Москва, Краснопресненская наб., д. 12, подъезд 9
телефон: 8-800-550-0188, +7 (495)937-4747
<https://www.exportcenter.ru/contacts/>

info@exportcenter.ru
(только для официальных писем)



125009, Москва, ул. Воздвиженка, д. 10,
телефон: +7 (495) 604-63-63, +7 (495) 721-92-91 (факс)
<https://вэб.рф/>

info@veb.ru



109074, г. Москва, Славянская площадь, д. 4, стр. 1
телефон: 8-800-100-11-00, info@corpmsp.ru, <https://corpmsp.ru/contacts/>



АО "Российский Банк поддержки малого и среднего предпринимательства"
115035, г. Москва, ул. Садовническая, д. 79
телефон: 8-800-100-11-00, <https://mspbank.ru/contacts/>
<https://vk.com/mspbank>, https://t.me/msp_bank

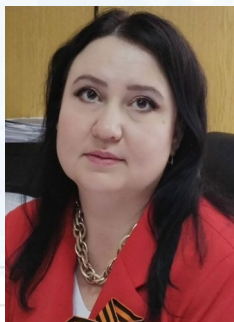


105062, Москва, Лялин переулок, д. 6, стр. 1,
+7 495 120-24-16, 8 800 500-71-29
<https://frprf.ru/kontakty/>, frp@frprf.ru



610020, Кировская область, г. Киров, Динамовский проезд, дом 4, оф. 301
телефон Консультационного центра ФРП Кировской области:
телефон: 8 (8332) 78-28-38, frpko_43@mail.ru, <https://frp.kirovreg.ru/>

**Команда Богородского муниципального округа
612470, Кировская обл., Богородский р-н, пгт Богородское,
ул. Советская, 43**



**Соболева
Александра Сергеевна**
Глава Богородского
муниципального округа
8(83333) 2-12-51
admbogo@kirovreg.ru



**Скорнякова
Елена Викторовна**
Инвестиционный уполномоченный в
Богородском муниципальном округе
8(83333)2-12-62
uprfin04@mail.ru



**Губина Надежда
Михайловна**
Первый заместитель главы
муниципального округа
по вопросам жизнеобеспечения
8(83333) 2-14-52
mun.bog.kirov@yandex.ru



**Федосеева Юлия
Сергеевна**
Заведующий отделом экономики
8(83333) 2-12-54
mun.bog.kirov@yandex.ru



**Щербаков Максим
Александрович**
Начальник отдела земельно-
имущественных отношений
8(83333) 2-14-60
ozio.bogo@mail.ru

**Инвестируйте в Богородский муниципальный округ!
Инвестируйте в Кировскую область!**